

LEGENDA MÍSTNOSTÍ 2NP:

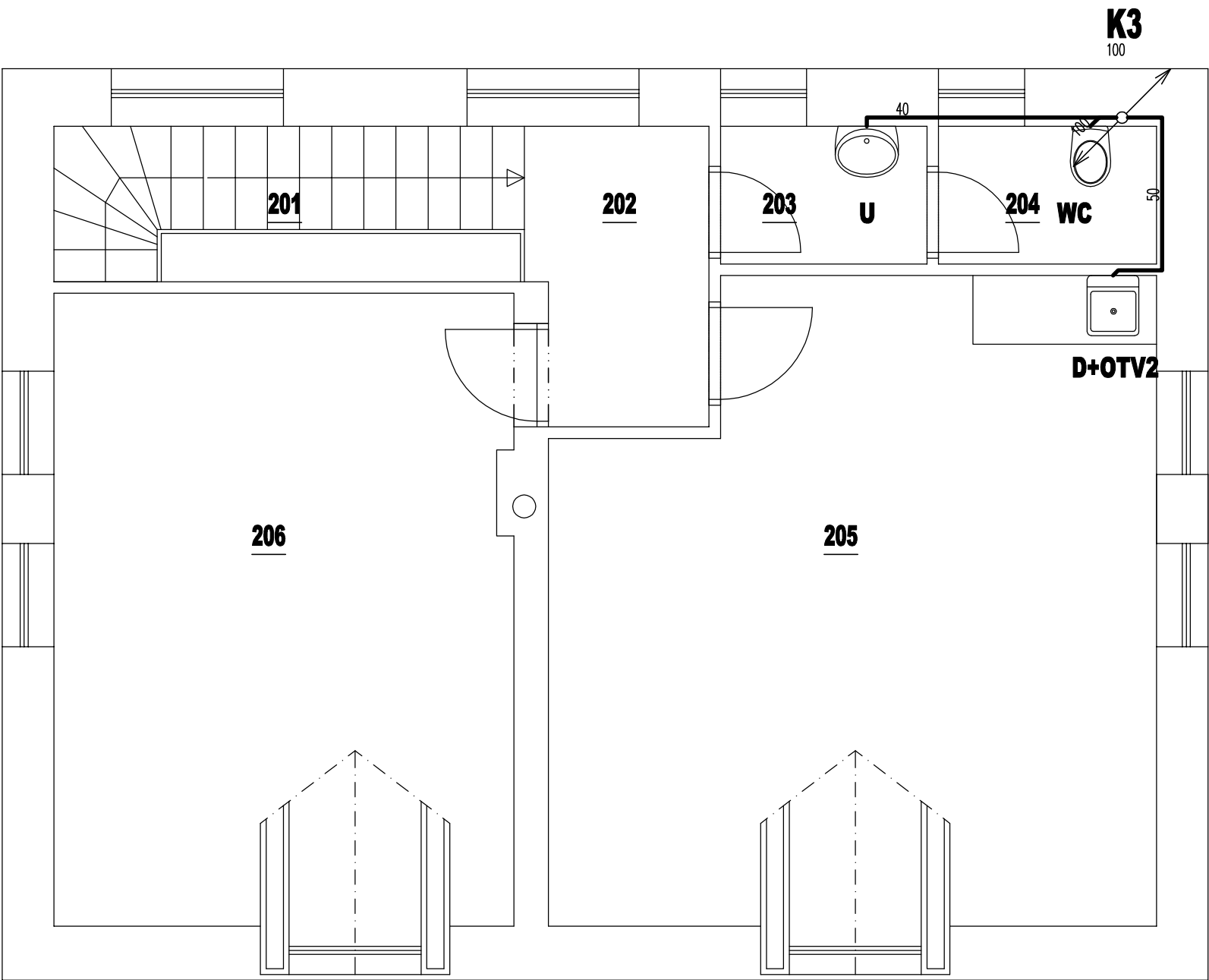
ČÍSLO	NÁZEV MÍSTNOSTI	PLOCHA (m2)	POZNÁMKA
201	SCHODIŠTĚ	5,56	
202	CHODBA	3,95	
203	PŘEDSÍŇ	2,16	
204	WC	2,28	
205	SPOLKOVÁ MÍSTNOST	27,92	
206	KLUBOVNA	22,11	

POZNÁMKA:

- KANALIZAČNÍ STOUPAČKY K1,K3 VYVÉST NAD STŘECHU, UKONČIT VĚTRACÍ SOUPRAVOU
- KANALIZAČNÍ STOUPAČKU K2 VYVÉST KE STROPU 1NP, UKONČIT INTERIÉROVÝM AUTOMATICKÝM PŘIVZDUŠŇOVACÍM VENTILEM
- PŘIPOJOVACÍ POTRUBÍ OD ZAŘÍZOVACÍCH PŘEDMĚTŮ VÉST STĚNOU NEBO PODLAHOU
- DEŠŤOVÉ VODY BUDOU SVEDENY VOLNĚ NAPOVRCH JAKO DOPOSUD

LEGENDA:

WC	WC ZÁVĚSNÉ + SPLACHOVACÍ ZAŘÍZENÍ PRO ZAZDĚNÍ nebo DO LEHKÝCH STĚN
WC1	WC KOMBI, stávající
U	UMYVADLO 55 cm
U1	UMYVÁTKO 45 cm
U2	UMYVADLO 55 cm, stávající
S	SPRCHA, stávající
D	DŘEZ NEREZOVÝ
K	VTOK SE ZÁPACHOVOU ZÁVĚRKOU KULIČKOU
KK	KULOVÝ KOHOUT, PLNOPRÚTOKOVÝ
VD	VODOMĚRNÁ SESTAVA G 1" + DOMOVNÍ VODOMĚR Qn 2,5, G 3/4", stávající
OTV1	OHŘÍVÁK TV, ELEKTRICKÝ BOILER 120 l, stávající
OTV2	OHŘÍVÁK TV, ELE. TLAKOVÝ ZÁSOB. OHŘÍVAČ, 10 l, 2,2 kW, SPODNÍ + VTOK SE ZÁPACHOVOU ZÁVĚRKOU KULIČKOU
SPT	SEPTIK, stávající
	PŘIPOJOVACÍ A ODPADNÍ POTRUBÍ PPR "HT"
	SVODNÉ POTRUBÍ PVC "KG" – SPLAŠKOVÁ KANALIZACE
	SVODNÉ POTRUBÍ, KAMENINA, stávající



ZOD. PROJEKTANT	VYPRACOVAL	KRESLIL	TOMÁŠ VINŠÁLEK DUBENEC 42, 544 55 DUBENEC TEL: 603 204 859, IČO: 66822581	
EVA ŽIŽKOVÁ	TOMÁŠ VINŠÁLEK	KYOCERA KM-1650		
OBEC: BOREK		KRAJ: KRÁLOVÉHRADECKÝ	FORMÁT	02 x A4
INVESTOR: OBEC BOREK, BOREK č.p. 8, 507 71 MILETÍN			DATUM	12 / 2011
STAVBA: REKONSTRUKCE č.p. 8, BOREK 507 71 MILETÍN			Č.ZAKÁZKY	2011 / 11
			STUPEŇ	DSP
			MĚŘÍTKO	1:50
OBSAH: KANALIZACE - PŮDORYS 2NP			Č.VÝKRESU	ZT.05